



**Ateliers de réflexion avec la société civile
dans le cadre du dialogue régional sur les
grandes infrastructures hydrauliques en
Afrique de l'Ouest**

Atelier du bassin du Sénégal

du 24 au 26 mai 2010

Nouakchott - Mauritanie

Dr Mohamed Lemine Ould Mohamed El Hadj

ATELIER DE REFLEXION AVEC LES OSCs
SUR LES GRANDES INFRASTRUCTURES HYDRAULIQUES EN AFRIQUE DE L'OUEST

CONTEXTE

Bassin du fleuve Sénégal 04 pays : Guinée, Mali, Mauritanie et Sénégal,
3 500 000 personnes
85% vivant à proximité du fleuve

Ouvrages
Hydraulique
s



Exploitation ressources naturelles
Développement urbain
Développement transport



Déterminants
Santé

Evaluation Impact Sanitaire = Outil de prise de décision
(EIS)



Déterminants
Santé



**ATELIER DE REFLEXION AVEC LES OSCs
SUR LES GRANDES INFRASTRUCTURES HYDRAULIQUES EN AFRIQUE DE L'OUEST**

SITUATION SANITAIRE

Avant Barrage

Maladies hydriques courantes

Construction Barrage

Mvt de populations

Promiscuité

Désorganisation sociale

Après Barrage

Progres. Mdies hydr. + Apparition Bilharziose intestinale

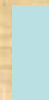
Eclosion Tuberculose

Eclosion du VIH/Sida

Projets d'aménagement hydraulique – Conséquences néfastes sur la santé

Intérêt stratégique mondial

- **Faire face demande croissante des PVD :**
 - Energie**
 - Produits aliment.**
- **Croissance démographique**
- **Contexte de pauvreté**
- **Amélioration Situation économique et Niveau de vie des Communautés**



Projets d'aménagement hydraulique – Conséquences néfastes sur la santé

Conséquences Directes

Mies Parasitaires :

**Recrudescence : Filariose Paludisme Schistosomiase
Onchocercose**

Autres Mies :

Mies sexuellement transmissibles VIH/Sida

Mies diarrhéiques

Tuberculose

Conséquences Indirectes

Malnutrition

Profil épidémiologique

Problèmes d'hygiène

ATELIER DE REFLEXION AVEC LES OSCs
SUR LES GRANDES INFRASTRUCTURES HYDRAULIQUES EN AFRIQUE DE L'OUEST

Paludisme

En 2008 :

Monde : 247 millions de cas - 1 million de décès

Afrique : 1 enfant meurt toutes les 45 secondes ► Paludisme

100% de l'ensemble des décès d'enfants ► Paludisme

Parasite :

Plasmodium vivax et *P. falciparum*

Vecteur :

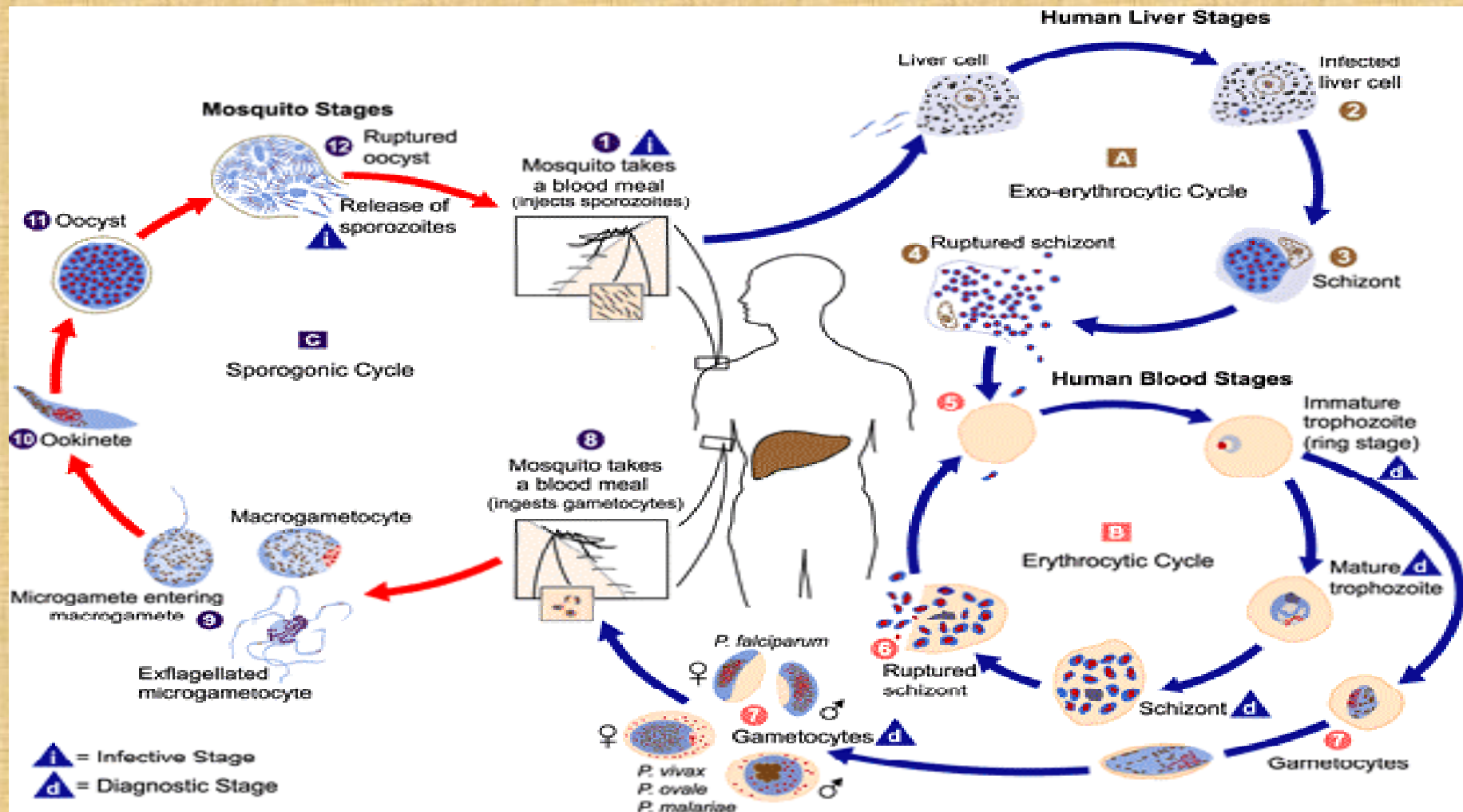
Moustique : anophèle femelle infectée



ATELIER DE REFLEXION AVEC LES OSCs
SUR LES GRANDES INFRASTRUCTURES HYDRAULIQUES EN AFRIQUE DE L'OUEST

Paludisme

Mode Transmission : Piqûres du Vecteur



Paludisme

Hôtes : + Exposés

- **jeunes enfants**
- **femmes enceintes non immunisées**
- **femmes enceintes semi-immunisées**
- **femmes enceintes semi-immunisées infectées par le VIH**
- **personnes vivant avec le VIH/sida**
- **voyageurs provenant de régions exemptes de paludisme**
- **immigrants**



ATELIER DE REFLEXION AVEC LES OSCs
SUR LES GRANDES INFRASTRUCTURES HYDRAULIQUES EN AFRIQUE DE L'OUEST

Paludisme

MESURES DE LUTTE Réduire le contact avec le Vecteur

⇒ Gite : milieu indispensable pour la multiplication des moustiques

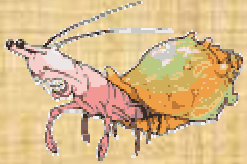
- Végétation à fleur d'eau sur les bords des étangs, des caniveaux ou des fossés
- Rizières
- Dépressions remplies d'eau de pluie (saisonniers)

zone urbaine : ■ récipients artificiels (citernes, réserves d'eau)

- puits
- latrines - fosses septiques
- égouts bouchés
- poubelles

⇒ Eau

⇒ Hygiène



Bilharziose

En 2004 :

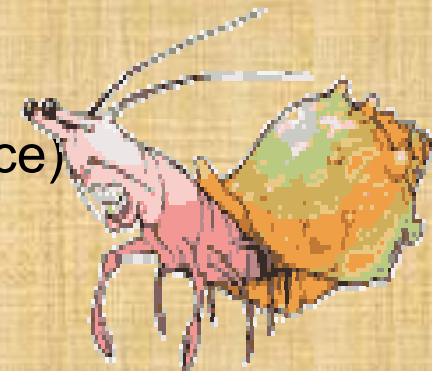
Monde : 207 millions person. infectées – 700 millions exposées

Afrique : 80% - 200 000 décès / an

Parasite : *Schistosoma haematobium* – *S. mansoni*

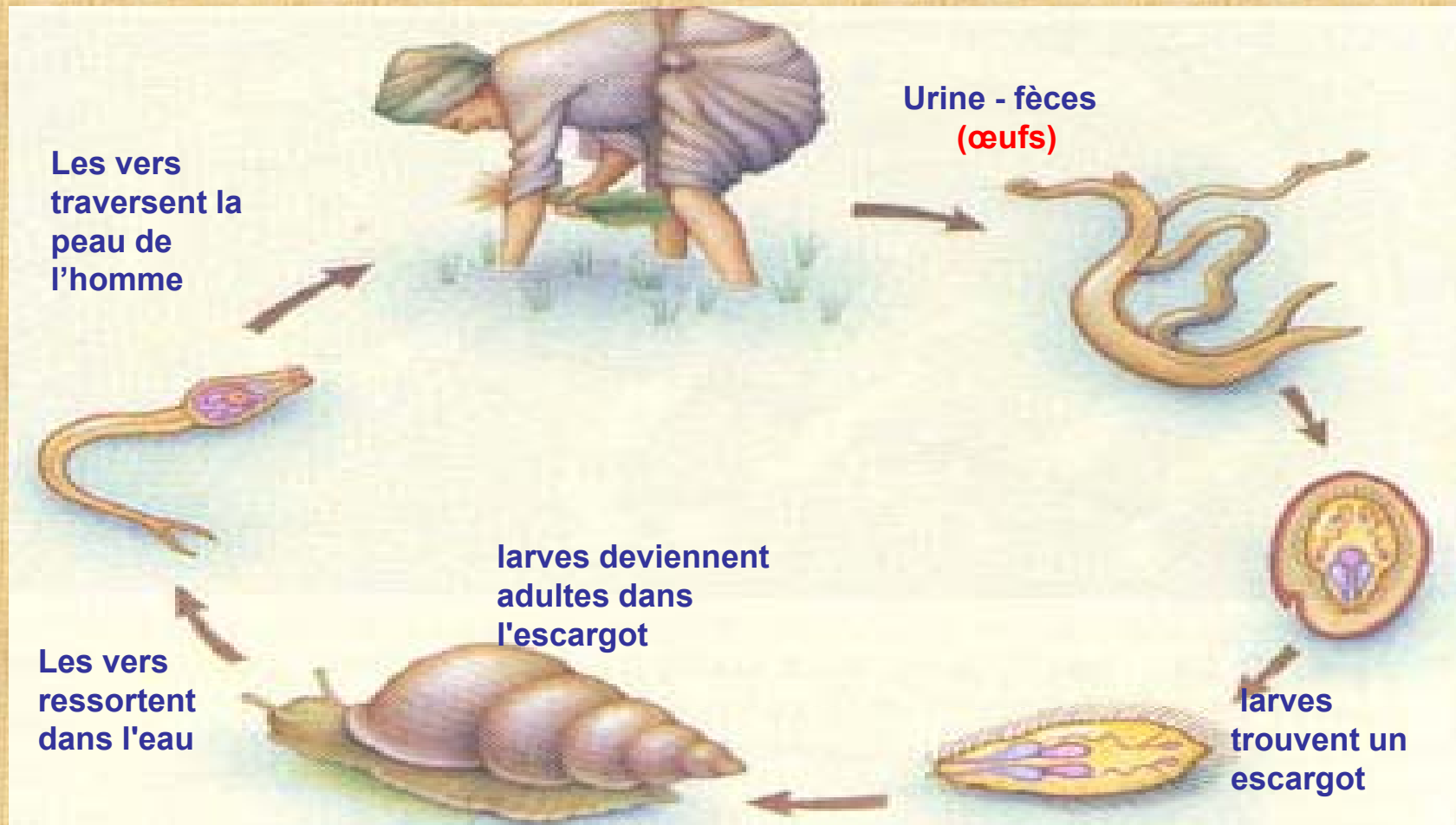
Hôte intermédiaire : Mollusques (Escargots d'eau douce)

Vecteur : Eau



Bilharziose

Mode Transmission : Larves du Parasite (libérés par le Mollusque)
pénètrent dans la peau en contact direct avec l'eau



Bilharziose

Hôtes : + Exposés

- **jeunes enfants d'âge scolaire**

Bilharziose

MESURES DE LUTTE :

⇒ Réduire le contact avec le Vecteur

⇒ Agir sur l'Hôte intermédiaire

Gites : Plantes aquatiques envahissantes

Elimination

⇒ Agir sur le Comportement Humain

conclusion

»» Modifier l'environnement :

- ⇒ Drainages
- ⇒ Nivellement
- ⇒ Vitesse de l'eau
- ⇒ Retenue



conclusion

»» Manipuler l'environnement :

- ⇒ Désherbage des eaux
- ⇒ Contrôle de la salinité
- ⇒ Fluctuation du niveau de l'eau
- ⇒ Aménagement des berges
- ⇒ Introduction d'espèces prédatrices
- ⇒ Utilisation de produits toxiques



conclusion

»» Promouvoir des comportements sains

- ⇒ Site du village
- ⇒ Approvisionnement en eau potable et système d'assainissement
- ⇒ Utilisation de moustiquaires imprégnées
- ⇒ Gestion des ordures
- ⇒ Utilisation des latrines
- ⇒ Mesures d'hygiène individuelle



**ATELIER DE REFLEXION AVEC LES OSCs
SUR LES GRANDES INFRASTRUCTURES HYDRAULIQUES EN AFRIQUE DE L'OUEST**

Cité de Ouadane

JE VOUS REMERCIE